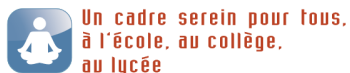


<https://gex-sud.circo.ac-lyon.fr/spip/spip.php?article111>



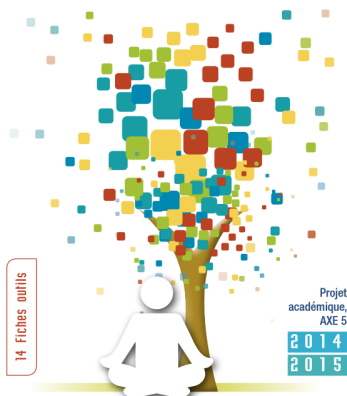
Un cadre serein pour tous, une ressource pour agir sur le climat scolaire

- Les écoles - Climat Scolaire -



Un cadre serein pour tous,
à l'école, au collège,
au lycée

Date de mise en ligne : mercredi 29 mars 2017



Copyright © ARCHIVES de la Circonscription de Péron - Tous droits réservés

- Quelles stratégies de mobilisation pour créer un cadre serein à l'école ?
- Qu'est-ce qu'une école accueillante ?
- Comment créer et entretenir un cadre protecteur, stimulant et propice aux apprentissages ?
- Comment initier des pratiques pédagogiques encourageantes ?

Les 14 fiches pratiques créées par l'académie de Paris vous aident à répondre à ces questions.

Chaque fiche peut être utilisée de manière autonome ; elle présente un scénario à partir d'un objet professionnel précis (l'exclusion de cours et le climat scolaire par exemple) ou une démarche d'ensemble.

Elles sont disponibles à partir du site de [CANOPÉ](#)

